

KRAITEC® step
GEHWEG- UND SCHUTZPLATTEN
für Terrasse, Balkon, Flachdach und Poolumrandung
aus Recycling-Gummigranulat



MADE IN GERMANY



KRAITEC® step

ANWENDUNG AUF TERRASSEN UND BALKONEN

Balkone, Terrassen und Gärten sind Naherholungsbereiche, die durch ihre Gestaltung wesentlich zur Entspannung beitragen.

KRAITEC® step (und seine verschiedenen Varianten) ist eine hochwertige elastische Bodenplatte aus Recycling-Gummigranulat, die ein angenehmes Gehgefühl bietet, ästhetisch ansprechend ist und daher besonders als Terrassen- und Balkonbelag, aber auch für Gehwege rund um's Haus und im Garten geeignet ist.

Lassen Sie sich von den vielen positiven Eigenschaften von KRAITEC® step überzeugen:

- einfache lose Verlegetechnik mit vier werkseitig gelieferten Steckverbindern

Vorteil: die 30 mm starken Platten sind stabil miteinander verbunden (kein Verrutschen, einfach hergestellter Verbund)

- einzelne Platten können jederzeit ausgetauscht werden

Vorteil: keine langwierigen und beschwerlichen Austauschaktionen (Zeitersparnis, sauberes Arbeiten)

- sehr gute Qualität (aus deutscher Produktion) und pflegeleicht

Vorteil: langlebig, frostbeständig und leichte Reinigung

- ansprechende Farben, flexibel in der Gestaltung

Vorteil: jeder Belag kann individuell und an seine Umgebung angepasst gestaltet werden



- sicherer Schutz

Vorteil: keine Verletzungsgefahr, auch Barfußlaufen möglich (da keine Splittergefahr)

- kälteisolierende und schalldämmende Wirkung

Vorteil: warmer und leiser Bodenbelag

- rutschhemmend und schnell trocknend (durch Drainagekanäle, die das schnelle Abfließen von Wasser ermöglichen)

Vorteil: erhöht Ihre Sicherheit und die Ihrer Kinder

- umweltfreundlich (da aus Recycling Gummigranulat und nach der Verwendungsdauer wieder recyclingfähig)

Vorteil: Sie leisten einen wichtigen Beitrag zur Umwelt und helfen mit Ressourcen zu sparen



KRAITEC® step DACHAUFBAU · DÄMMUNG: PIR / ABDICHTUNG: BITUMEN

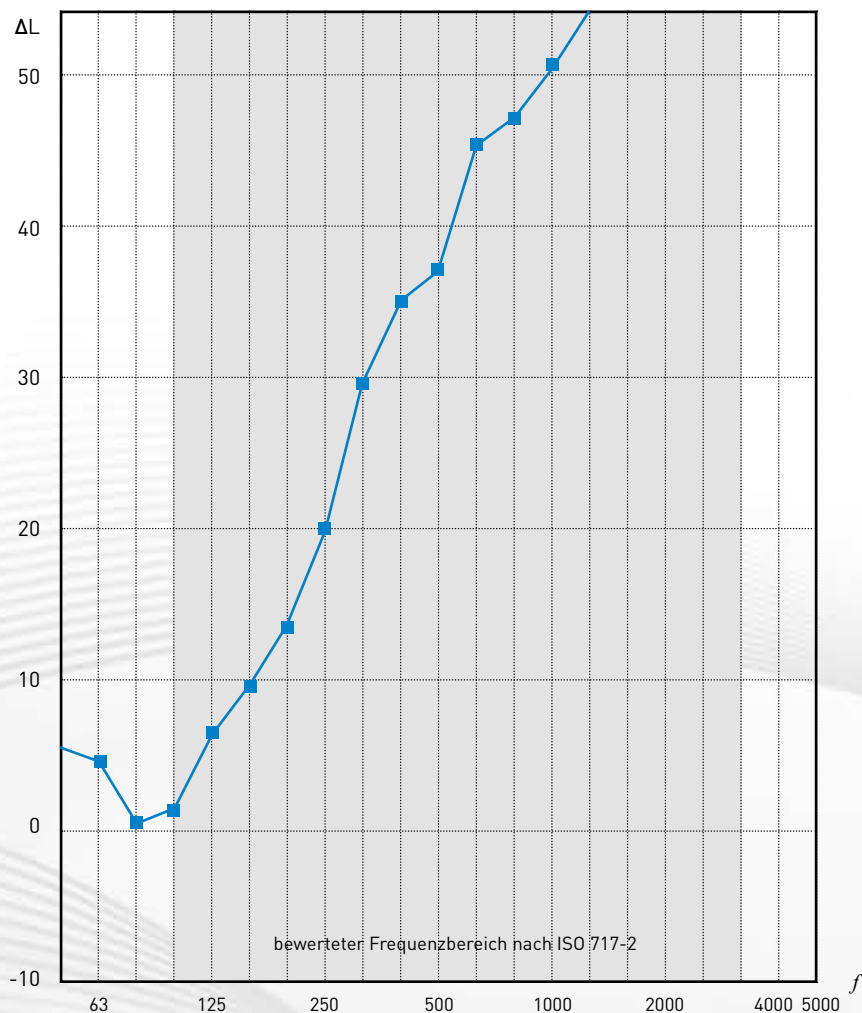
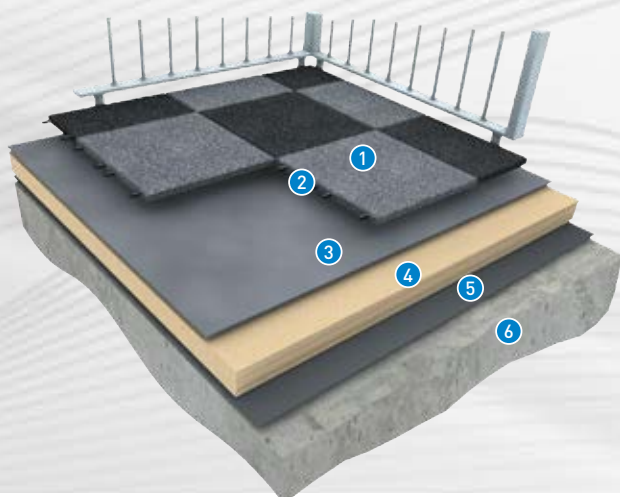
BEISPIEL FÜR EIN TRITTSCHALLVERBESSERUNGSMASS VON: $\Delta L_w = 27$ dB

Beschreibung Aufbau

- 1 KRAITEC® step
- 2 Steckverbinder
- 3 Abdichtungslage
- 4 Dämmung PIR (140 mm)
- 5 Bitumendampfsperre
- 6 Unterkonstruktion

Frequenz (Hz)	ΔL (dB)
50	5,7
63	4,5
80	0,8
100	1,0
125	6,1
160	9,5
200	13,5
250	19,7
315	29,2
400	34,2
500	37,6
630	43,8
800	47,5
1000	51,6
1250	57,7
1600	59,0
2000	62,2
2500	62,7
3150	62,8
4000	-
5000	-

Die Labormessungen erfolgen nach ISO 10140.





KRAITEC® step

INNOVATIV, VIELSEITIG UND KOMFORTABEL

KRAITEC® step

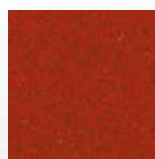


Auch als halbe Platte erhältlich

KRAITEC® step

Die aus recyceltem Reifengranulat gefertigten Platten sind mit farbigem Bindemittel gebunden und somit in verschiedenen Farben erhältlich. Die Farbpalette von **KRAITEC® step** ermöglicht vielfältige farbliche Gestaltung. **KRAITEC® step** und seine Varianten eignen sich durch die besonders rutschhemmende Oberfläche für Einsatzbereiche mit hoher Rutschgefahr (geprüfte Rutschhemmung nach R10). Mit den unterseitigen Drainagerillen findet das Wasser seinen Weg und kann gut abfließen. Die Platten werden einfach auf flachem und festem Untergrund verlegt.

ROT



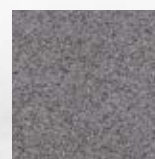
Art. 06189300

GRÜN



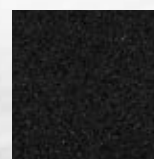
Art. 06189307

GRAU



Art. 06189318

SCHWARZ



Art. 06189319



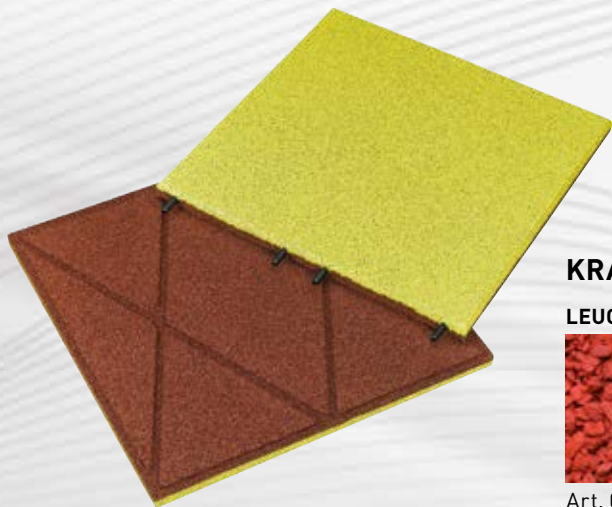
KRAITEC® step color • step neon

GROSSARTIGE GESTALTUNGSMÖGLICHKEITEN

KRAITEC® step color



KRAITEC® step neon



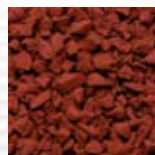
KRAITEC® step color • step neon

Mit farbiger EPDM-Oberfläche.

Die **KRAITEC® step color** und **KRAITEC® step neon** Gummigranulatplatten haben im Unterschied zur herkömmlichen **KRAITEC® step** eine ca. 10 mm starke Deckschicht aus farbigem EPDM-Neugummi. Durch die umfangreiche Farbpalette können Sie die Platten ganz nach Ihren Vorstellungen und Wünschen kombinieren und sich ein individuelles Ambiente auf Balkon und Terrasse schaffen.

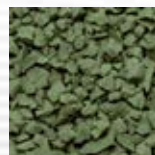
KRAITEC® step color

ROT



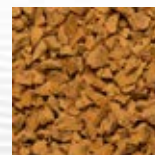
Art. 07189301

GRÜN



Art. 07189302

GELB



Art. 07189303

BLAU



Art. 07189304

GRAU



Art. 07189305

BEIGE



Art. 07189306

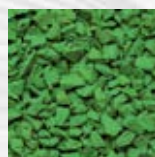
KRAITEC® step neon

LEUCHTROT



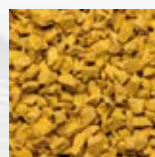
Art. 07189308

LEUCHTGRÜN



Art. 07189307

LEUCHTGELB



Art. 07189309

LEUCHTBLAU



Art. 07189310

LEUCHTORANGE



Art. 07189311



KRAITEC® step

ANWENDUNG AUF FLACHDÄCHERN

Flachdächer müssen für Wartungs-, Sanierungs- und Reinigungsarbeiten begangen werden.

KRAITEC® step ist auch die ideale Lösung als Gehwegplatte für Wartungswege und Schutzplatte für Abdichtungsmembranen auf Flachdächern.

KRAITEC® step kann auf alle Arten von Abdichtungen verlegt werden und schützt so das Dachsystem vor Beschädigungen. Hierbei muss auf Verträglichkeit mit den verwendeten Materialien geachtet werden. Wir empfehlen bei problematischen Materialkombinationen **KRAITEC® step plus** mit integrierter Trennlage (300 g/m² Kunststoffvlies).

Der schnell durch die mitgelieferten Steckverbinder einfach zu verlegende Belag ist sofort begehbar.

Als schützende Unterlage für Dachaufbauten (z. B. Dachantennen, Klimageräte, etc.) ist die hochverpresste Gummiplatte ebenfalls einsetzbar.

KRAITEC® step als „Harte Bedachung“:

Materialien zum Einsatz auf Flachdächern als oberste Lage müssen widerstandsfähig gegen Flugfeuer und strahlende Wärme sein, um die Brandrisiken zu minimieren.

KRAITEC® step wurde in einem unabhängigen Prüfinstitut getestet und hat die Klassifizierung B_{roof} (t1) nach DIN EN 13501-5 erhalten (Prüfung gemäß DIN V ENV 1187). Zur „Harten Bedachung“ wurde ein allgemeines bauaufsichtliches Prüfzeugnis eingeholt (Prüfzeugnisnummer: P-3692/139/1-MPA BS).

Damit trägt **KRAITEC® step** wesentlich zum Schutz Ihres wertvollen Eigentums bei.



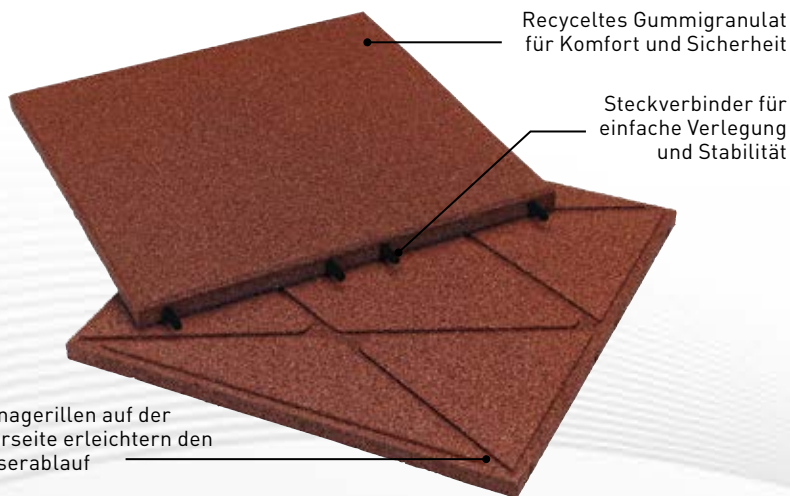


KRAITEC® step

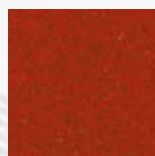
ANWENDUNG AUF BITUMEN

Technische Daten

Werkstoff	Gummigranulat auf Recyclingbasis mit Polyurethanelastomer gebunden
Flächengewicht	ca. 20,8 kg/m ² (ca. 5,2 kg/Platte)
Plattenstärke	30 mm (± 2,0 mm)
Abmessungen	500 x 500 mm (± 1,5 %)
Oberfläche	offenporig glatt, Kanten gefast
Unterseite	glatt mit Drainagerillen, bzw. Vlies (PES, Polyester-Vlies, 300 g/m ²)
Farbe	gemäß Farbmuster
Brandverhalten	E _{fl} (DIN EN 13501-1) B _{roof} (t1) (DIN EN 13501-5)
Temperaturbeständigkeit	-30° bis + 80° C
Verkehrsbelastung	ca. 18 t/m ² bei 10% Stauchung ca. 38 t/m ² bei 20% Stauchung (in Anlehnung der DIN EN ISO 3386-2)
Sonstiges	inkl. 4 x Steckverbinder/Platte
Verpackung	180 Stück pro Einwegpalette 105 x 105 cm Gewicht: ca. 950 kg/Palette



ROT



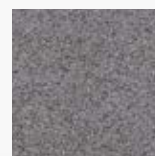
Art. 06189300

GRÜN



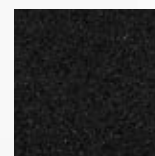
Art. 06189307

GRAU



Art. 06189318

SCHWARZ



Art. 06189319





KRAITEC® step roof PVC

BAUTENSCHUTZPLATTE MIT PVC-KASCHIERUNG

KRAITEC® step roof PVC ist eine Schutzplatte aus Gummigranulat mit unterseitiger PVC-Kaschierung, die auf Flachdächern mit PVC-Folienabdichtung als Wartungs-, Revisions- und Installationsweg eingesetzt wird.

KRAITEC® step roof PVC wird auch als schützende Unterlage bei Dachaufbauten (z.B. Solaranlagen, Antennenanlagen, etc.) eingesetzt.

KRAITEC® step roof PVC besitzt eine unterseitige PVC-Kaschierung, die als integrierte Trennlage bei Unverträglichkeit zu den Dachabdichtungsbahnen fungiert. Sie kann durch die PVC-Beschichtung mit der PVC-Dachbahn im Heißluftschweißverfahren dauerhaft gegen Abheben und Verrutschen befestigt werden.

Technische Daten

Werkstoff	Reifen-Recyclinggranulat mit Polyurethan gebunden und unterseitiger PVC-Kaschierung
Flächengewicht	ca. 21,1 kg/m ² bzw. ca. 5,3 kg / Platte
Plattenstärke	30 mm (± 2,0 mm)
Abmessungen	500 x 500 mm (± 1,5 %)
Oberfläche	offenporig glatt, Kanten gefast
Unterseite	PVC-Kaschierung mit Drainagerillen
Farbe	rot, grün, grau, schwarz (geringe Farbunterschiede sind möglich)
Brandverhalten	E _{fl} (DIN EN 13501-1) B _{roof} (t1) (DIN EN 13501-5)
Temperaturbeständigkeit	-30° bis + 80° C
Verkehrsbelastung	ca. 18 t/m ² bei 10% Stauchung ca. 38 t/m ² bei 20% Stauchung (in Anlehnung der DIN EN ISO 3386-2)
Sonstiges	zweiseitig vorgebohrt, inkl. 4 Kunststoffsteckverbinder (auf Wunsch vierseitig vorgebohrt)
Verpackung	180 Stück pro Einwegpalette 105 x 105 cm Gewicht: ca. 954 kg/Palette





KRAITEC® step roof FPO

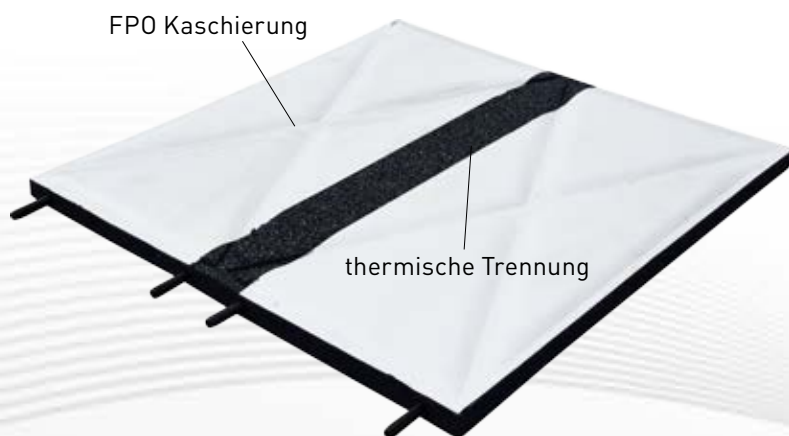
BAUTENSCHUTZPLATTE MIT FPO-KASCHIERUNG

KRAITEC® step roof FPO ist eine Schutzplatte aus Gummigranulat mit unterseitiger FPO-Kaschierung, die auf Flachdächern mit FPO-Folien-Abdichtung als Wartungs, Revisions und Installationswege eingesetzt wird.

KRAITEC® step roof FPO wird auch als schützende Unterlage bei Dachaufbauten (z.B. Solaranlagen, Antennenanlagen, etc.) eingesetzt.

KRAITEC® step roof FPO besitzt eine unterseitige FPO-Kaschierung. Sie kann durch die FPO-Beschichtung mit der FPO-Dachbahn im Heißluftschweißverfahren dauerhaft gegen Abheben und Verrutschen befestigt werden.

Technische Daten	
Werkstoff	Reifen-Recyclinggranulat mit Polyurethan gebunden und unterseitiger FPO-Kaschierung
Flächengewicht	ca. 21,2 kg/m ² bzw. ca. 5,3 kg / Platte
Plattenstärke	30 mm (± 2,0 mm)
Abmessungen	500 x 500 mm (± 1,5 %)
Oberfläche	offenporig glatt, Kanten gefast
Unterseite	FPO-Kaschierung mit Drainagerillen (Thermisch getrennt)
Farbe	rot, grün, grau, schwarz (geringe Farbunterschiede sind möglich)
Brandverhalten	E _{fl} (DIN EN 13501-1) B _{roof} (t1) (DIN EN 13501-5)
Temperaturbeständigkeit	-30° bis + 80° C
Verkehrsbelastung	ca. 18 t/m ² bei 10% Stauchung ca. 38 t/m ² bei 20% Stauchung (in Anlehnung der DIN EN ISO 3386-2)
Sonstiges	zweiseitig vorgebohrt, inkl. 4 Kunststoffsteckverbinder (auf Wunsch vierseitig vorgebohrt)
Verpackung	180 Stück pro Einwegpalette 105 x 105 cm Gewicht: ca. 954 kg/Palette



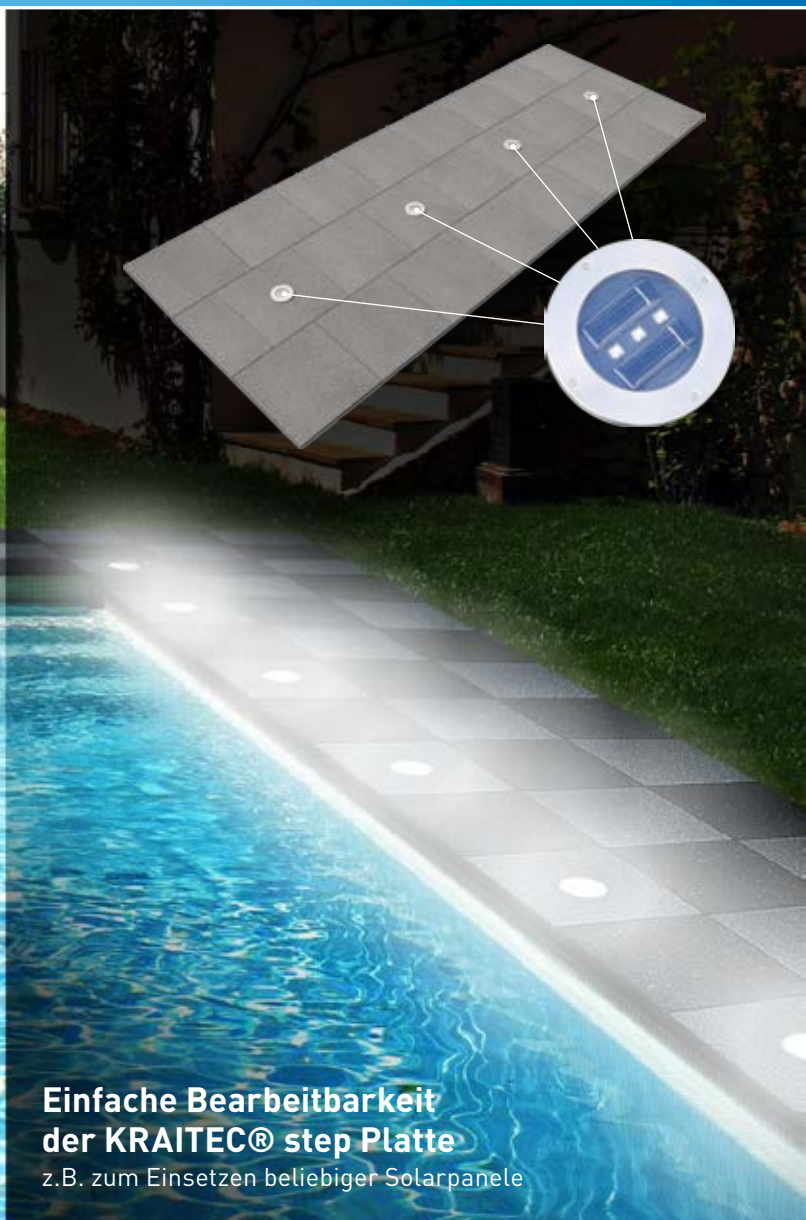


KRAITEC® step

FLEXIBLE GESTALTUNGSMÖGLICHKEITEN



Diese besondere Oberfläche aus EPDM-Neugummi macht **KRAITEC® step color** und **KRAITEC® step neon** besonders langlebig und stabil. **KRAITEC® step color** und **KRAITEC® step neon** können auch als Gehweg oder als Einfassung entlang oder rund um den Swimmingpool eingesetzt werden.



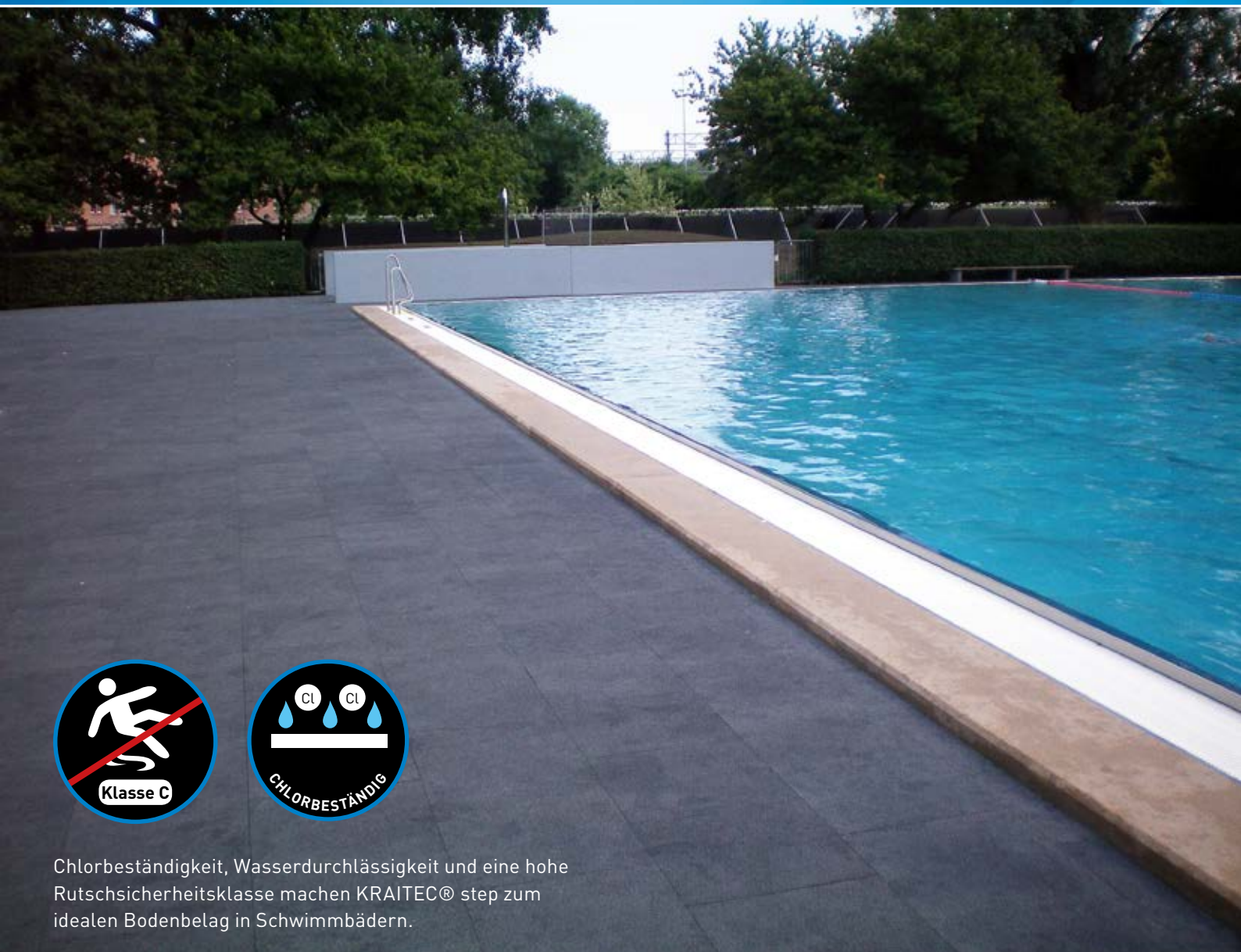
Einfache Bearbeitbarkeit der KRAITEC® step Platte

z.B. zum Einsetzen beliebiger Solarpanele



KRAITEC® step

ANWENDUNG IN SCHWIMMBÄDERN UND ALS POOLEINFASSUNG



Chlorbeständigkeit, Wasserdurchlässigkeit und eine hohe Rutschsicherheitsklasse machen KRAITEC® step zum idealen Bodenbelag in Schwimmbädern.



KRAITEC® step

VERLEGEANLEITUNG

1. Verlegung

Vor der Verlegung ist der Untergrund auf ein ausreichendes Gefälle und eine entsprechende Drainagefähigkeit sowie Unebenheiten zu überprüfen (s. auch entsprechende Verlegeanleitung). Die Verträglichkeit mit dem Untergrund muss gegeben sein. Beginnen Sie mit dem Verlegen an einer Ecke. Die werkseitig vormontierten Steckverbinder, die zur Lagesicherung dienen und ein schnelles Verlegen der Fläche ermöglichen (da das Verkleben entfällt), zeigen in die Verlegerichtung. Verlegen Sie die erste Reihe horizontal bis zur gegenüberliegenden Begrenzung und prüfen Sie dabei Flucht und Winkligkeit der Flächenbegrenzung. Generell empfehlen wir die Verlegung im Mauerverbund (T-Verbund), um eine noch bessere Stabilität der Platten zu gewährleisten. Hierzu wird jede 2. Reihe mit einer halben Platte begonnen.

2. Schneiden

Die Platten sind leicht zu schneiden und können mit einer langsam laufenden Stichsäge (Holz-Sägeblatt mit mittelgroßer Zahnung) oder mit einem Teppichmesser entlang einer Stahlkante zugeschnitten werden. Dabei ist darauf zu achten, dass die Platte auf beiden Seiten des vorgeschriebenen Schnitts ausreichend unterlegt ist.

3. Zur Beachtung

Bei direkter Verlegung der Platten auf Kunststoffbeschichtungen und -abdichtungen (z. B. Dachterrassen) ist entweder eine Trennlage oder die **KRAITEC® step plus** mit einem vorgepressten 300 g Kunststoff-Vlies an der Unterseite zu verwenden.

Bei Flächen, die großen Temperaturschwankungen ausgesetzt sind, ist eine Fugenbildung möglich.

4. Hinweis

Eine detaillierte Verlegeanleitung (Terrasse, Balkon, Flachdach und Poolumrandung), in der auch spezielle Verlegesituationen (Gehwege, nicht rechtwinkelige Flächen) beschrieben sind, erhalten Sie gerne auf Anfrage oder im Internet unter www.kraiburg-relastec.com/kraitec.





KRAITEC® step

REINIGUNGSEMPFEHLUNG

Allgemeine Hinweise:

Es sollte darauf geachtet werden, dass die Oberfläche nicht mit Mitteln wie Farben, Lacken, Ölen etc. verschmutzt oder angemalt wird. Eine Reinigung wäre in diesem Fall nur sehr schwer oder nicht mehr möglich.

Das Verhalten bei UV-Einstrahlung ist bei Gummi, Stein und Holz identisch.

Laufende Reinigung:

Die Entfernung von lose aufliegendem Staub, Schmutz und grober Verunreinigung erfolgt mit Hilfe eines Besens mit weichen Borsten oder mit einem leistungsstarken Staub-, Laub- oder Bürstsauger. Anhaftender Schmutz (z. B. Erde, Moos, Speisereste etc.) können mit Wasser und einer weichen Bürste gelöst und mit reichlich Wasser weggespült werden. Stark anhaftende Reste können mit warmem Wasser und stark verdünnter Seifenlauge und einer weichen Bürste angelöst und danach wieder mit reichlich Wasser abgespült werden.

Es können auch Hochdruckreiniger zur Reinigung eingesetzt werden. Dabei ist zu beachten, dass die Oberfläche nicht dem vollen Wasserdruck ausgesetzt wird. Der Abstand der Düse zur Oberfläche sollte mindestens 30 cm betragen (geräteabhängig). Zusätzlich darf die Wassertemperatur nicht höher als 80°C sein.





Wir bereiten zu entsorgende Gummimaterialien zu einem neuen Rohstoff und zu neuen Produkten auf und leisten damit einen wertvollen Beitrag für den Umweltschutz.



Wir investieren konsequent in eine umweltfreundliche Produktion.



Unsere Produkte unterliegen einer laufenden Überprüfung und Weiterentwicklung im Sinne des Umweltschutzes und wir sind kontinuierlich auf der Suche nach noch umweltverträglicheren Alternativen, um Emissionen weiter zu vermindern und Ressourcen zu schonen.



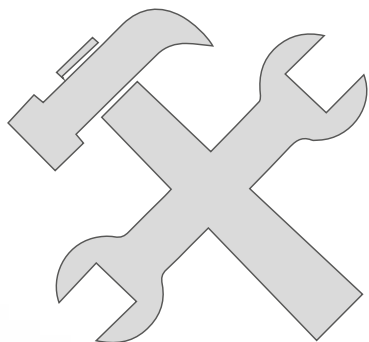
Alle Mitarbeiter der KRAIBURG Relastec haben sich zur Umsetzung einer umweltfreundlichen Arbeitsweise verpflichtet.



Auch unsere Lieferanten unterliegen einer ständigen Kontrolle.

KRAITEC®

UMWELTSCHUTZ, TECHNISCHER SERVICE, STANDORTE, WEITERFÜHRENDE BROSCHÜREN



Nutzen Sie unseren technischen Service!

Ob vor Ort oder am Telefon, unsere **KRAITEC®** Anwendungstechnik berät Sie jederzeit gerne und kompetent bei der Planung und Umsetzung Ihrer Projekte.

Telefon: +49 (0) 3901 8304-63

Mobil: +49 (0) 151-42 65 60 57

Fax: +49 (0) 3901 8304-463

technik-kraitec@kraiburg-relastec.com

Sie benötigen allgemeine Infos?

Ob allgemeine Informationen, Angebote, Produktmuster oder gedruckte Broschüren: Mit diesem Formular können Sie ganz einfach mit uns in Kontakt treten:

kraiburg-relastec.com/kraitec/kontakt



Produktion/Ladeadresse:

KRAIBURG Relastec GmbH & Co. KG

Fuchsberger Straße 4
D-29410 Salzwedel

Vertriebsbüro & Marketing:

KRAIBURG Relastec GmbH & Co. KG

Kehlsteinstraße 2
D-84529 Tittmoning

Weiterführende KRAITEC® Broschüren



KRAITEC® Bautenschutz



DAMTEC® sonic



KRAITEC® Referenzen



SICHERHEITSLAGEN FÜR DEN BAUTENSCHUTZ aus Recycling-Gummigranulat

KRAIBURG Relastec GmbH & Co.KG
Fuchsberger Straße 4 · D-29410 Salzwedel

Vertrieb Deutschland:

Tel. +49 (0) 8683 701 -167

Fax +49 (0) 8683 701 -4167

kraitec@kraiburg-relastec.de

www.kraiburg-relastec.com/kraitec

Alle Angaben ohne Gewähr. Änderungen vorbehalten.
© KRAIBURG Relastec GmbH & Co. KG 2017

Vertrieb International:

Tel. +49 (0) 8683 701 -285

Fax +49 (0) 8683 701 -4285

kraitec@kraiburg-relastec.com

